

*Victoria*

*18*



Il VICTORIA 18 è un apparecchio assai robusto e di modernissima concezione, studiato e realizzato per dare la possibilità di effettuare senza interruzioni l'intero spettacolo con una sola macchina: esso è difatti dotato di speciali bobine per m. 4000 di film 35 mm. ed inoltre può essere fornito con bracci e scatole supplementari da m. 1800 (oppure da m. 900) per proiettare eventualmente cinegiornali, documentari, presentazioni, ecc. (od anche una parte del film in programma) durante il riavvolgimento del film sulle bobine da m. 4000.

Il VICTORIA 18 permette quindi di risolvere molti problemi sia di carattere economico, sia di spazio, sia di assistenza.

Sul VICTORIA 18 è normalmente montato il proiettore VICTORIA 8/R ma, a richiesta, può essere montato il VICTORIA 8 - 35 mm. trasformabile in 70/35 ed anche il VICTORIA 8 - 70/35; conseguentemente, con gli opportuni completamenti, possono essere proiettati anche film 70 mm.

La lanterna 18/X, incorporata nell'apparecchio VICTORIA 18, è normalmente fornita per funzionamento con ampolla Xenon XBO 1600 W: a richiesta viene però fornita anche con attacchi per ampolla XBO 2500 W.

Le « VICTORIA 18 » est un appareil très robuste de conception moderne, étudié et réalisé pour donner la possibilité d'effectuer sans interruption le spectacle entier avec une seule machine: en effet, l'appareil est muni de bobines spéciales pour m. 4000 de film 35 mm.; en outre, il peut être fourni avec bras et carters supplémentaires de m. 1800 (ou de m. 900), pour projeter éventuellement les actualités, documentaires, bandes annonces, etc. (ou encore une partie du film en programme) durant le réembobinage du film sur la bobine de m. 4000.

Le « VICTORIA 18 » permet de la sorte de résoudre de nombreux problèmes, soit de caractère économique, soit d'encombrement, soit d'entretien.

Sur le « VICTORIA 18 », le projecteur « 8/R » est normalement monté, mais, sur demande, peut être monté le « VICTORIA 8 » - 35 mm. transformable en 70/35 et également le « VICTORIA 8 » - 70/35; en conséquence, avec les éléments relatifs, les films 70 mm. peuvent être projetés aussi.

La lanterne « 18/X », incorporée dans l'appareil « VICTORIA 18 », est normalement prévue pour fonctionnement avec lampe Xénon XBO 1600 W: à la demande, elle peut être livrée également avec attaches pour lampe XBO 2500 W.



## VICTORIA 18

tipo normale  
type normal  
normal type  
normal Modell

Der Tonfilmprojektor VICTORIA 18 vereinigt modernste Konstruktion mit sehr robuster Ausführung. Er wurde entwickelt um pausenlose Vorführungen mit nur einer Maschine durchführen zu können. Er hat Filmspulen von 4.000 Meter Fassungsvermögen für 35 mm Film und kann auf Wunsch noch mit zusätzlichen Feuerschutztrommeln für 1.800 Meter oder 900 Meter Film geliefert werden. Mit dieser Ausführung ist es möglich Vorprogramme, Wochenschauen, Kulturfilm, ja selbst schon einen Teil des Programms vorzuführen während zugleich noch der abgelaufene Film auf die obere der beiden 4.000 Meter Spulen zurückgespult wird. Man kann daher mit diesem Projektor zugleich vorführen und rückspulen.

Der VICTORIA 18 ermöglicht daher die Lösung mannigfaltiger Probleme, sei es wirtschaftlicher Natur oder mangelnder Platz für 2 Maschinen, Unterhalt, Personalmangel u.a.m. mit welchen heute Theaterbesitzer rechnen müssen.

Die Maschine besitzt das bewährte Werk der VICTORIA 8 - 35 mm. welches auch für 70/35 mm ausbaufähig ist. Daher können mit einer VICTORIA 18, nach Durchführung von Umrüstarbeiten, auch alle 70 mm Filme vorgeführt werden.

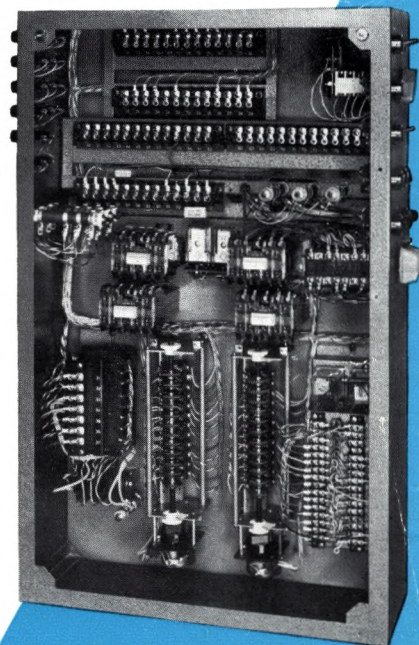
Die Xenonlampe 18/X welche im Projektor direkt eingebaut ist, wird serienmässig für den 1.600 Watt Kolben geliefert, auf Wunsch kann sie auch mit Kolbenhalterungen für den 2.500 Watt Kolben geliefert werden.

The VICTORIA 18 model is a sturdy, advanced design projector. The VICTORIA 18 features large spools and the ability to project a whole feature film from one spool. VICTORIA 18 spools have a capacity of 4000 metres for 35mm. film. Additional arms and 1800 metre (or 900) spool boxes are provided upon request, so that newsreels, short subjects and trailers, etc. (or part of the feature film as well) can be shown while the feature is being wound on the 4000 metre spools.

The VICTORIA 18 model is designed for application where space is limited and labour, materials, maintenance problems exist.

The VICTORIA 18 as a standard equipment is fitted with the VICTORIA 8/R projector mechanism. However, upon request, the VICTORIA 8-35mm. convertible into 70/35 or the VICTORIA 8 - 70/35 models can also be fitted. Therefore, completed with the required units, this equipment can also screen 70mm. films.

The VICTORIA 18 is fitted with the 18/X lamphouse which is supplied as a standard to operate with XBO 1600 W Xenon bulb. Upon request, the lamphouse can be supplied with XBO 2500 W bulb clamps.



Apparecchiatura elettrica - Appareillage électrique  
Wiring system box - Elektrische Schaltungsvorrichtungen



Il VICTORIA 18 può essere completato con i seguenti dispositivi automatici e comandi a distanza:

- tourelle automatica per 2 obiettivi comandata da presa d'impulso, con cambio automatico obiettivi, formato e inquadratura dello schermo e con messa a fuoco a distanza;
- programmatori di inizio e fine spettacolo che comandano proiezione, suono, luci in sala e velario;
- comando a distanza messa in quadro;
- comando a distanza volume suono.

Messo il film in macchina, la proiezione può essere comandata e regolata a distanza servendosi dei pulsanti disposti sull'apposita consolle.

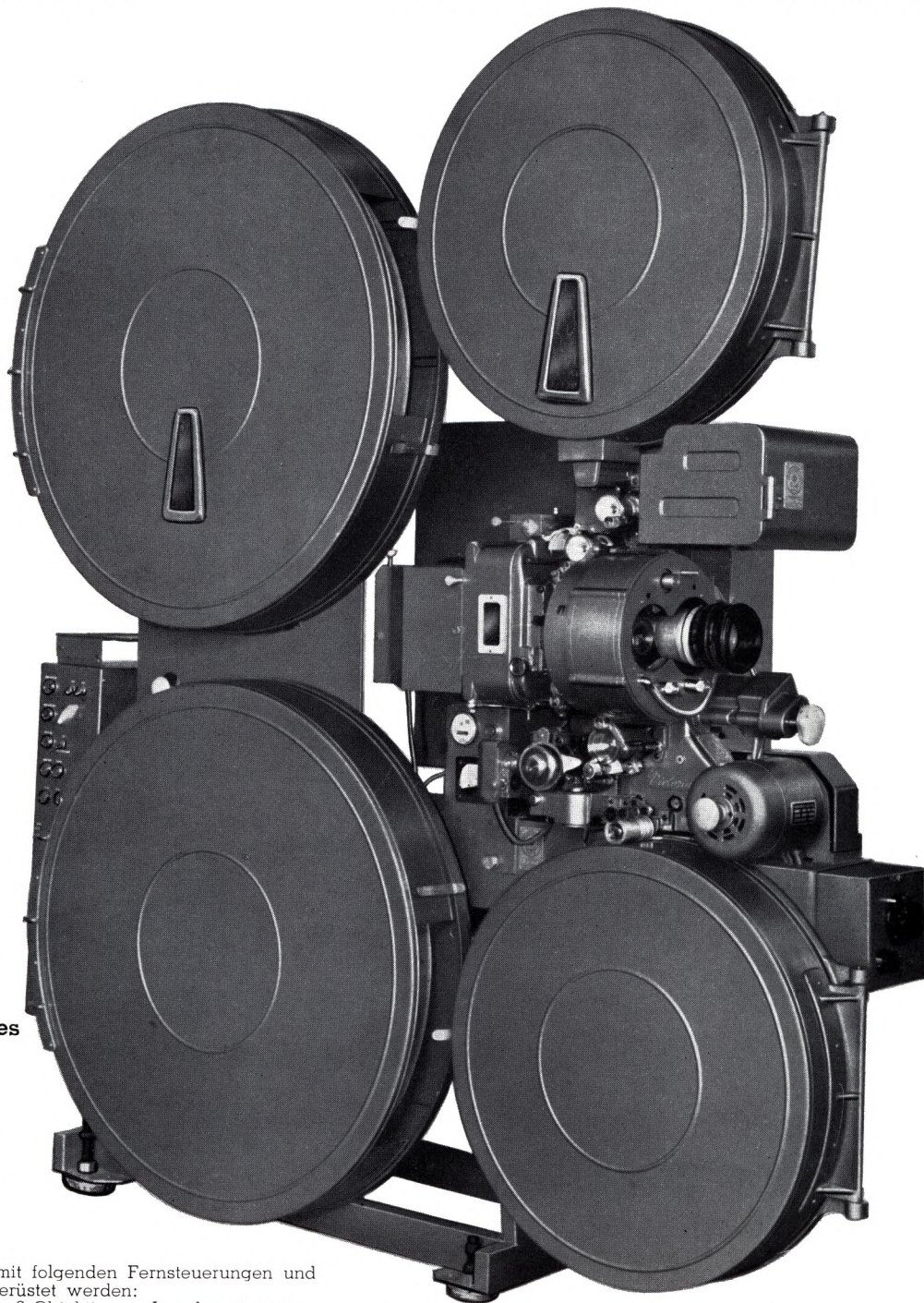
Con due VICTORIA 18 si può eseguire il cambio macchina automatico e proiettare per cinque ore senza intervento dell'operatore; molto importante nei locali dove si proiettano due film.

Le VICTORIA 18 peut être complété avec les suivants dispositifs automatiques et commandes à distance:

- tourelle automatique pour 2 objectifs commandée par une prise d'impulsion avec change automatique objectifs, format et encadrement de l'écran et avec mise en foyer à distance;
- programmeurs pour commencement et fin spectacle, qui commandent projection, son, lumières dans la salle et rideau;
- commande à distance du cadrage;
- commande à distance volume-son.

Lorsque le film est monté, la projection peut être commandée et réglée à distance en utilisant les boutons poussoirs disposés sur la console spéciale.

Avec deux VICTORIA 18 on peut effectuer le change machine automatique et projeter pour cinq heures sans intervention de l'opérateur; cela est très important dans les salles où l'on projette deux films.



## VICTORIA 18

con scatole supplementari  
e comandi a distanza

avec carters supplémentaires  
et commandes à distance

with additional boxes  
and remote controls

mit zusätzlichen Trommeln  
und Fernsteuerungen

Der Projektor VICTORIA 18 kann mit folgenden Fernsteuerungen und Einrichtungen für Automation ausgerüstet werden:

- Automatischem Revolverkopf für 2 Objektive — Impulsgesteuert — mit automatischen Formatwechsel (Bildschieber am Projektor und Maskenzug an der Bildwand) sowie mit Fernsteuerung zum Einstellen der Bildschärfe;
- Programmgeber für Beginn und Ende der Vorstellung, welche automatisch Projektion, Ton, Saallicht und Vorhang steuern;
- Fernsteuerung für Bildstrichverstellung;
- Fernsteuerung für Lautstärke.

Sobald das Programm vorbereitet ist, kann die gesamte Vorführung auch ferngesteuert werden und zwar mittels der Drucktasten des Fernsteuerpultes.

Mit zwei VICTORIA 18 kann man die automatische Überblendung durchführen und für fünf Stunden ohne Intervention des Operateurs projektieren; das ist sehr wichtig in den Theatern wo zwei Filme vorgeführt werden.

The VICTORIA 18 can also be fitted with the following automatic devices and remote controls:

- automatic two lens turret controlled by signal pick-off, with automatic lens, aperture plate and screen masking change and with remote focusing control;
- start-end of show programmers controlling projection, sound, house lights and curtains;
- remote framing control;
- remote sound volume control.

A console with proper push buttons remotely controls projection after the threading of the film.

Two VICTORIA 18 can perform automatic changeover and run for five hours without projectionist's attention; this is very important for houses that show double feature.



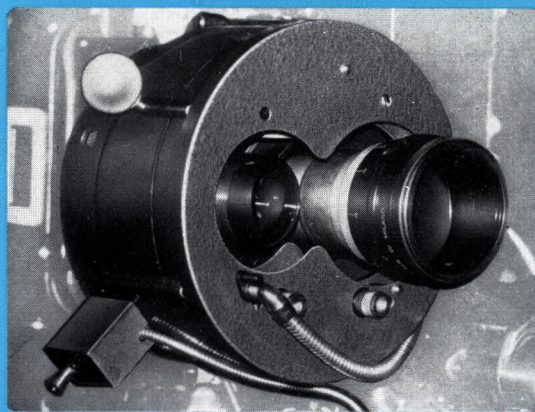
**Particolari - Détails**  
**Details - Einzelheiten**

Tourelle automatica per  
2 obbiettivi.

Tourelle automatique pour  
2 objectifs.

Automatic two lens turret.

Automatischer Revolverkopf  
für 2 Projektionsobjektive.

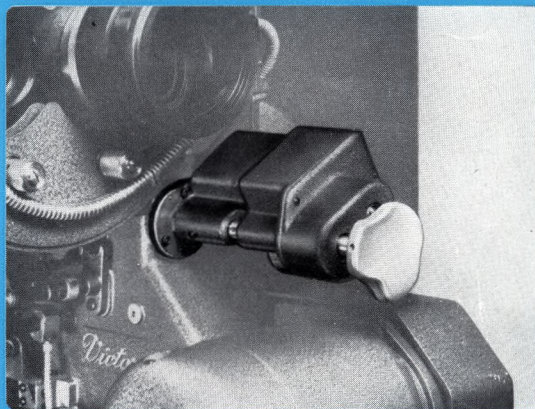


Comando a distanza  
messa in quadro.

Commande à distance  
du cadrage.

Remote framing control.

Fernsteuerung für Bildstrichverstellung.

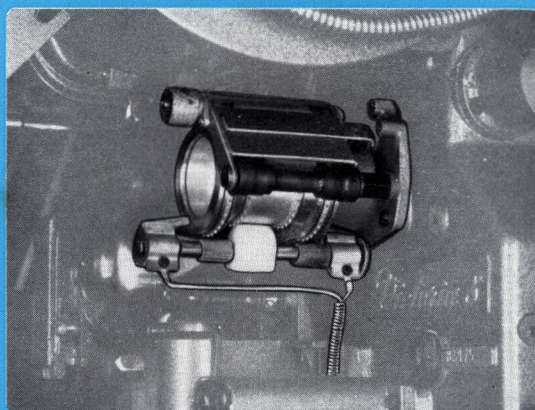


Presca d'impulso.

Prise d'impulsion.

Signal pick-off.

Impulsabnahme.



Consolle comandi a distanza.

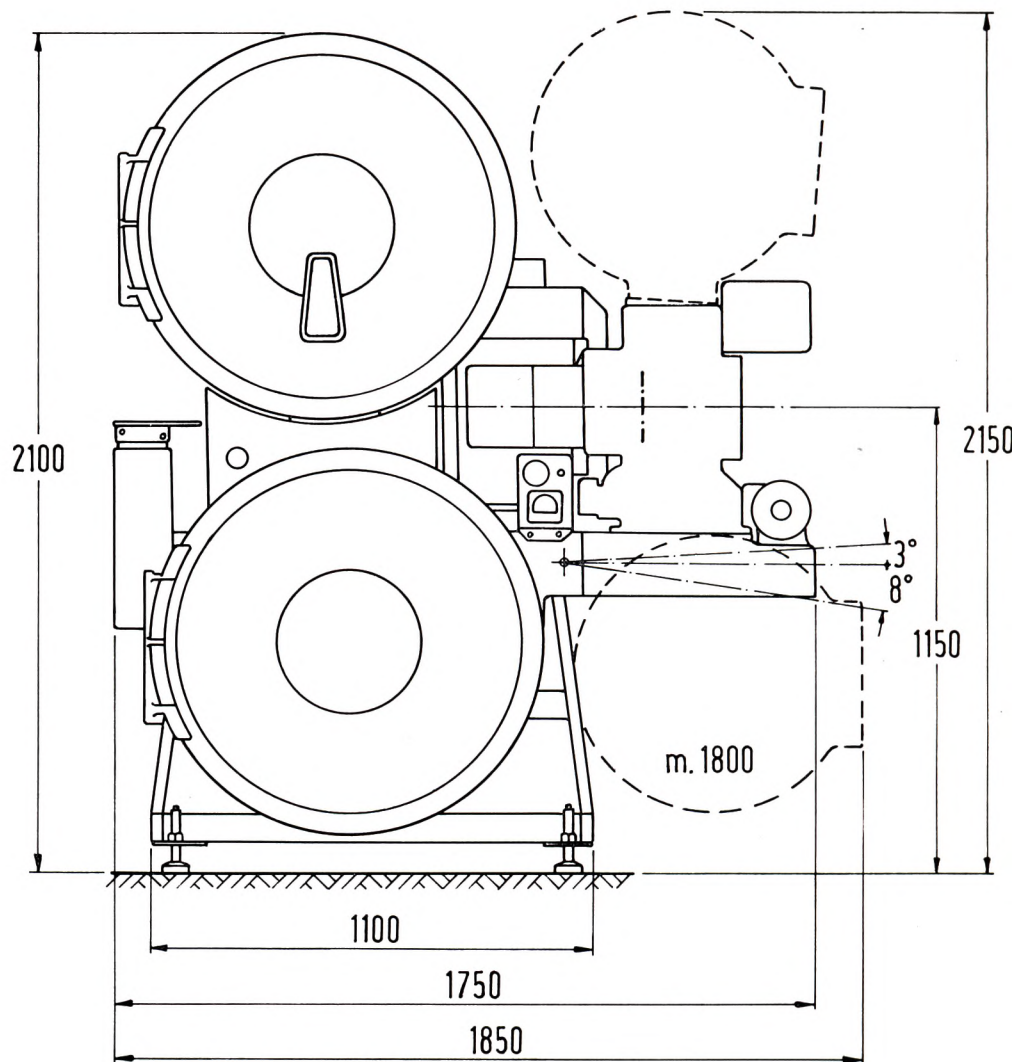
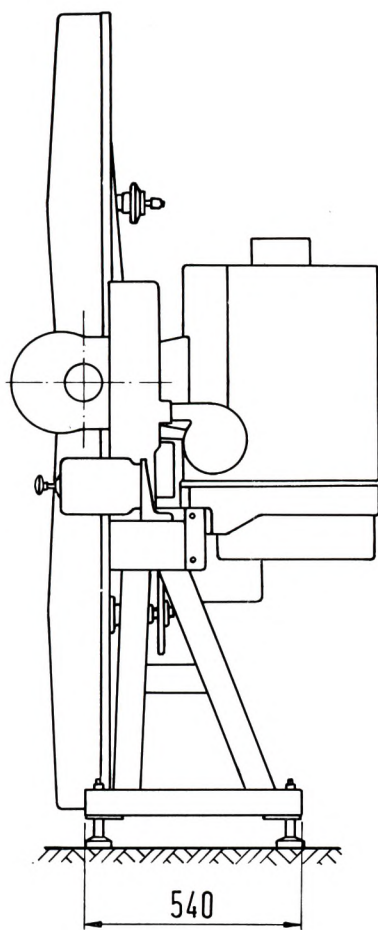
Console commandes à distance.

Remote controls console.

Konsole der Fernsteuerungen.

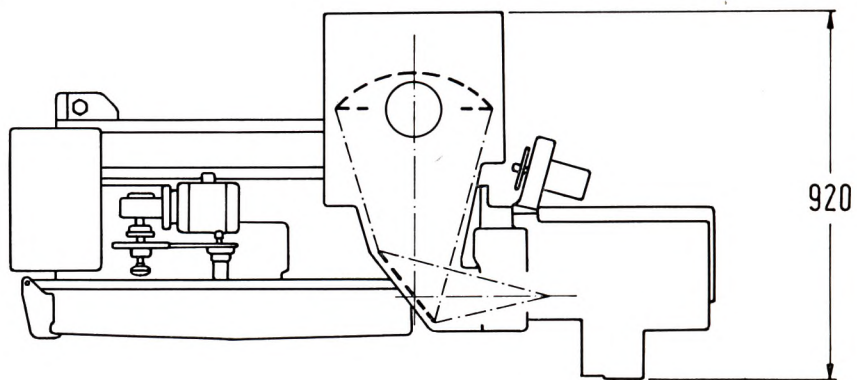






## VICTORIA 18

Misure d'ingombro  
Mesures d'encombrement  
Overall dimensions  
Abmessungen





# Cinemecconica

L'apparecchio sonoro VICTORIA 18 comprende:

- proiettore sonoro Victoria 8/R - 35 mm. - con tourelle per tre obiettivi, motore trifase 220/380 V. 50 periodi, incastellatura con fondi scatole per bobine da m. 4000 (perni diam. 12,7 mm.), avvolgitore e riavvolgitore completo di motore;
- lanterna 18/X con dispositivo RADIUM X, specchio freddo diam. 350 mm., controspecchio, accenditore DX, contatore, amperometro, specchio rettangolare e attacchi per ampolla Xenon XBO 1600 W (oppure per XBO 2500 W);
- apparecchiatura elettrica con dispositivo Mascarini con contatti superiore ed inferiore, alimentazione lampada di eccitazione in c.a.

Può essere fornito con:

- proiettore Victoria 8 - 35 mm. - trasformabile in 70/35 ed anche con proiettore Victoria 8 - 70/35;
- automatismi e comandi a distanza, come precisato a pag. 3;
- bracci e scatole supplementari da m. 1800 (oppure da m. 900);
- coperchi scatole da m. 4000.

Questo apparecchio può anche essere fornito con proiettore Victoria IV/E e lanterna CX/900 o CX/1600 assumendo in questo caso la denominazione di VICTORIA 14.

Non fanno parte dell'apparecchio: ampolle Xenon, obiettivi, bobine, avvolgifilm, sportelli cabina, materiale elettrico ed eventuali altri accessori.

Indicare sempre nell'ordine: tensione, periodi e fasi della corrente elettrica disponibile.

L'appareil sonore « VICTORIA 18 » comprend:

- projecteur sonore « VICTORIA 8/R » - 35 mm. - avec tourelle pour trois objectifs, moteur triphasé 220/380 V - 50 périodes, châssis avec fonds de carters pour bobines de m. 4000 (axe diam. 12,7), enroulement et réenroulement complet avec moteur.
- lanterne « 18/X » avec dispositif RADIUM X, miroir froid diam. 350 mm., contre-miroir, appareil d'amorçage DX, compteur horaire, ampèremètre, miroir rectangulaire et attaches pour lampe Xénon XBO 1600 W. (ou pour XBO 2500 W.).
- appareillage électrique avec dispositif Mascarini, avec contacts de sécurité supérieur et inférieur, alimentation lampe excitation en c.a.

Le « VICTORIA 18 » peut être fourni avec:

- projecteur « VICTORIA 8 » - 35 mm., transformable en 70/35 ou aussi avec projecteur « VICTORIA 8 » - 70/35.
- automatismes et commandes à distance, comme il est précisé à page 3.
- bras et carters supplémentaires de m. 1800 (ou m. 900).
- couvercles de carters de m. 4000.

Cet appareil peut être fourni aussi avec projecteur VICTORIA IV/E et lanterne CX/900 ou CX/1600 et, en ce cas, il prend la dénomination de VICTORIA 14.

Ne font pas partie de l'appareil: lampe Xénon, objectifs, bobines, enrouleuse, volets de cabine, matériel électrique et autres accessoires éventuels.

Indiquer toujours sur la commande: tension, périodes, et phases du courant électrique disponible.

The VICTORIA 18 projector includes:

- Victoria 8/R - 35mm projector mechanism - with three lens turret, three phase driving motor 220/380 V. 50 cycles; frame with 4000 metre spool back plates (12.7mm dia. spindles), motorised rewinder/take-up assembly;
- 18/X lamphouse with RADIUM X optical system holder, 350mm dia. cold mirror, auxiliary mirror, DX starter, hour meter, ammeter, rectangular reflector and XBO 1600 W Xenon bulb terminals (or 2500 W bulb terminals);
- wiring box with Mascarini device with upper and lower failsafe switches, a.c. exciter lamp supply.

The equipment can be supplied with:

- Victoria 8 35mm convertible to 35/70mm projector mechanism or with Victoria 8 70/35mm mechanism;
- remote controls and automation equipment (please refer to page 3);
- additional magazines and arms for 1800 metre (or 900 metre) spools;
- covers for 4000 metre spool magazines.

The Victoria 18 can also be supplied with Victoria IV/E projector mechanism and CX/900 or CX/1600 lamphouse thus being called VICTORIA 14.

The equipment does not include:

Xenon bulbs, lenses, spools, film rewinder, port holes, electrical material and any other fittings.

Please always specify in your orders: voltage, cycles and phases of the available electric current.

Der Tonfilmprojektor VICTORIA 18 besteht aus:

- Projektorwerk VICTORIA 8/R - 35 mm - mit Revolverkopf für 3 Objektive, Drehstrom-Antriebsmotor 220/380 V. 50 Hz., Rahmen mit Rückwänden der Filmschutztrommel für 4000 Meter Spulen (mit Achsen  $\varnothing$  12,7 mm) Aufwickel- und Rückspulvorrichtung mit separatem Motor;
- Xenonlampenhaus 18/X mit Xenoneinheit RADIUM X, Kaltlichtspiegel  $\varnothing$  350 mm, Hilfsspiegel, Zündgerät DX, Betriebsstundenzähler, Ampèremeter, rechteckigem Umlenkspiegel und Kolbenhalterungen für Kolben XBO 1600 W (auf Wunsch auch XBO 2500 W);
- Elektrische Schaltvorrichtungen mit Sicherheitsschalter MASCARINI, oberen und unteren Steuer- und Impulskontakten, Speisegerät für Tonlampe (Wechselstrom).

Auf Wunsch kann der Projektor mit folgenden Zusatzeinrichtungen geliefert werden:

- Projektorwerk VICTORIA 8 - 35 umrüstbar 70/35 mm, sowie auch Projektorwerk VICTORIA 8 - 70/35;
- Fernsteuerungen und Automatik, wie beschrieben auf Seite 3;
- Zusätzliche Feuerschutztrommeln für 1.800 (oder 900) Meter Film;
- Deckel zu Filmschutztrommeln mit 4.000 Meter Fassungsvermögen.

Dieser Apparat kann auch mit dem Projektorwerk VICTORIA IV/E und Xenonlampe CX/900 oder CX/1600 ausgerüstet werden.

In dieser Ausführung trägt er die Typenbezeichnung VICTORIA 14.

Im normalen Lieferumfang sind nicht inbegriffen:

Xenonkolben, Objektive, Filmspulen, separater Umroller, Klebepressen, Kabinenfenster und anderes Zubehör.

Bei Bestellung bitte stets angeben: Spannung, Frequenz und Art des zur Verfügung stehenden Stromes.